

# **REALISATION de SUR-BLOUSES pour le PERSONNEL SOIGNANT de l'HOPITAL SIMONE VEIL A EAUBONNE (95)**

Dans le cadre la lutte contre la propagation du virus covid 19 et face au manque criant de sur- blouses dans les hôpitaux nous nous proposons de centraliser la fabrication de sur-blouses à ERMONT.

Francois PALMA

palmaprof@gmail.com

## **1- PROCESSUS**

### **- 3 options :**

- **Vous avez des draps et vous savez coudre**
  - Faites-vous connaître en envoyant un mail pour que le patron vous soit envoyé (prévoir 1 :00 par blouse)
  - Voir le point n°2 Fabrication
  - Les blouses seront déposées au point retrait Ermont  
**87 rue Nadine.**
- **Vous avez des draps et vous ne savez pas coudre**
  - Envoyer un email en précisant, votre Prénom NOM, adresse postale, adresse email, téléphone mobile et le nombre de draps donnés.
  - Emballez-les dans un sac et portez-les au point de retrait à ERMONT.
- **Vous savez coudre et vous n'avez pas de draps**
  - Envoyer un email en précisant votre Prénom NOM, adresse postale, adresse email, téléphone mobile et le nombre de blouses que vous souhaitez réaliser (prévoir 1 :00 par blouse).
  - Les draps récupérés seront livrés devant votre porte d'entrée, à Ermont ou Eaubonne.
  - Les blouses seront ensuite à déposer au point retrait à Ermont.

## **2- FABRICATION Patron et mode d'emploi en pièce jointe.**

**Il est indispensable de prendre toutes les précautions d'hygiène nécessaires : travailler sur une table propre, se laver les mains régulièrement.**

### **Matériel nécessaire :**

- Drap lit simple, en tissu lavable à 60-90°, ce qui permet de faire 2 sur-blouses (= la sur-blouse + les manches + la ceinture + le lien d'attache)
- Elastique plat pour les poignets : 2 X 20 cm minimum

**A bien noter avant de commencer :**

- La sur-blouse est coupée en un seul morceau devant-derrrière et elle se ferme dans le dos par un lien. Le patron est celui de la moitié de la blouse.  
=> Il faut donc poser le patron sur le tissu plié en deux au milieu (le pli est le milieu du devant de la blouse).
- Les emmanchures sont des fentes de 28 cm.

Les marges de couture de 1 cm sont comprises dans le patron.  
Surfiler l'ensemble des coutures au point zig-zag.

### **Découpe du patron**

1. Reporter les mesures indiquées sur le schéma sur un papier (papier à patron, papier journal etc) pour fabriquer votre patron.  
Reporter le patron en posant bien le patron sur le pli du tissu plié en deux.

2. Découper la blouse. NB : Les emmanchures sont des fentes (28 cm).  
Découper ensuite les manches : poser le patron sur le tissu en double pour découper 2 manches d'un coup.  
Découper la ceinture.  
Découper les deux liens d'attache.

### **Couture blouse**

1. Coudre les manches : attention, la couture se fait sur le DESSUS de la manche.  
Épingler le tissu en commençant le long de la fente devant, puis en continuant le long de la fente dos.  
Coudre la manche, puis surfiler les coutures de la manche.  
Répéter l'opération avec l'autre manche.

2. Assembler l'épaule (devant et dos) et la manche : il faut donc épingler la manche sur le dessus. Coudre l'ensemble puis surfiler.

3. Faire un ourlet de 2 cm fini au bas de chaque manche en laissant une ouverture.  
Glisser un élastique plat, le coudre à points solides puis fermer l'ouverture. Les élastiques sont indispensables pour serrer le bas de la manche.

4. Faire les ourlets de 2 cm :  
- les deux milieux dos  
- le bas de la blouse.

5. Finir l'encolure par un ourlet de 1 cm

### **Couture ceinture et liens**

1. Plier la ceinture en deux, la coudre, retourner la ceinture sur l'endroit et ourler les extrémités.  
Ensuite, la fixer au niveau de la taille sur le milieu devant.

6. Plier chaque lien en deux, le coudre, le retourner.  
Ourler une extrémité. Coudre l'autre extrémité à l'encolure pour assurer la fermeture de la blouse.

7. Repassez, pliez et mettez les blouses **dans un sac propre et présentable à nos soignants, en précisant le nombre de blouses fabriquées**. Les blouses seront ensuite à déposer au point retrait à Rueil qui vous sera communiqué.

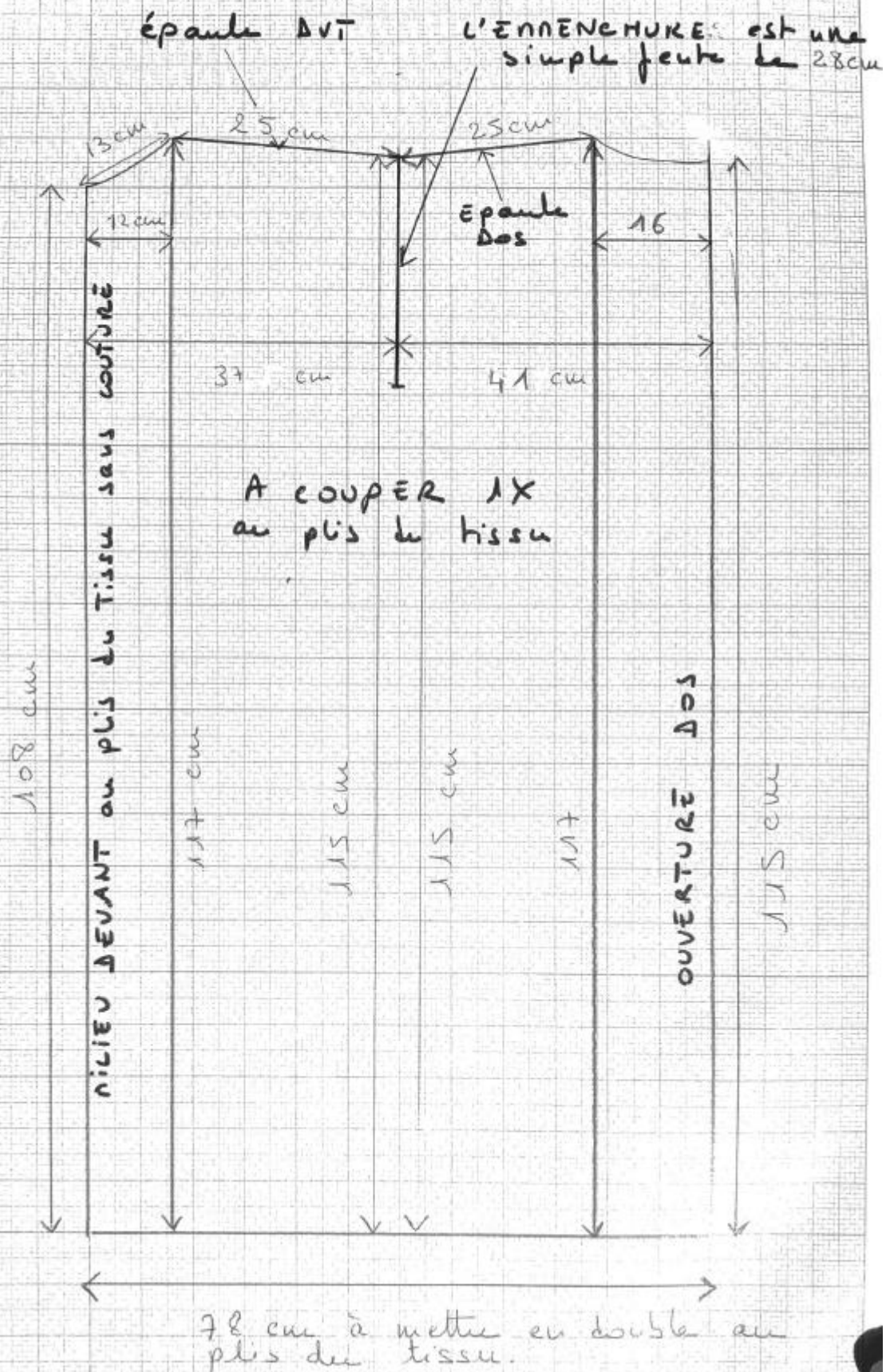
**Mille mercis de votre aide et de votre soutien ! Et prenez soin de vous.**



**Merci à l'atelier Aude de Montille à Versailles d'avoir créé ce patron et conçu cette collecte pour les hôpitaux.**

Activité  
Avec la machine

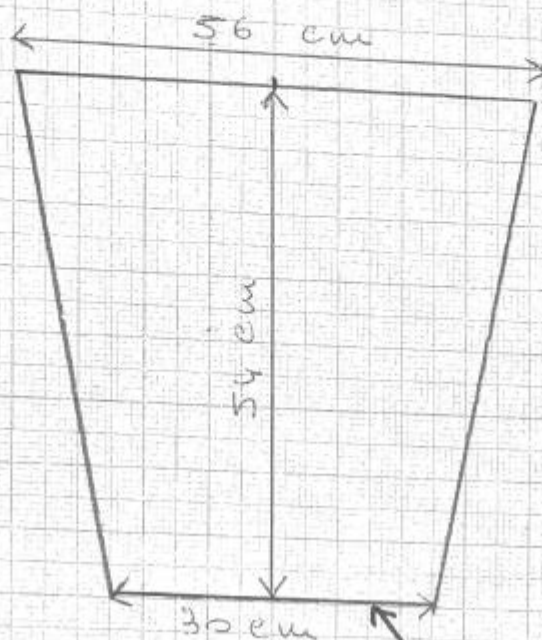
## SUR BLOUSE



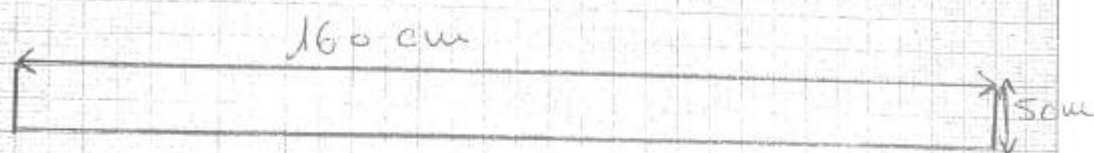
Atelier

AUDE de NOUILLÉ

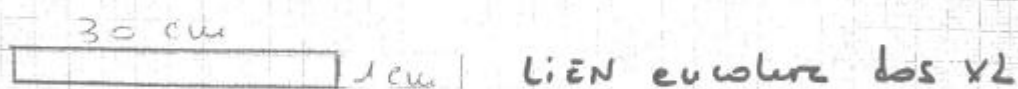
MANCHE x 2



bas de manche



CEINTURE x 1



LIEN ceinture dos x 2

⚠ prévoir 2 élastiques pour les  
manches. 20 cm x 2. Ils sont  
indispensables

**MATERIEL :** DRAP DE LIT PLAT, EN TISSU LAVABLE ET 2X20CM D'ELASTIQUE

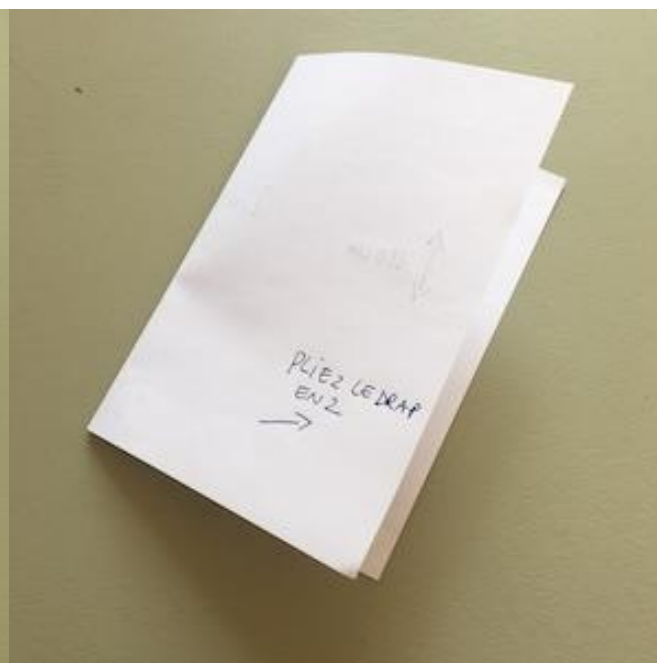
IL EST INDISPENSABLE DE PRENDRE TOUTES LES CONDITIONS D'HYGIENE NECESSAIRES,  
TRAVAILLER SUR UNE TABLE PROPRE, SE LAVER LES MAINS REGULIEREMENT.

### DECOUPE DU PATRON

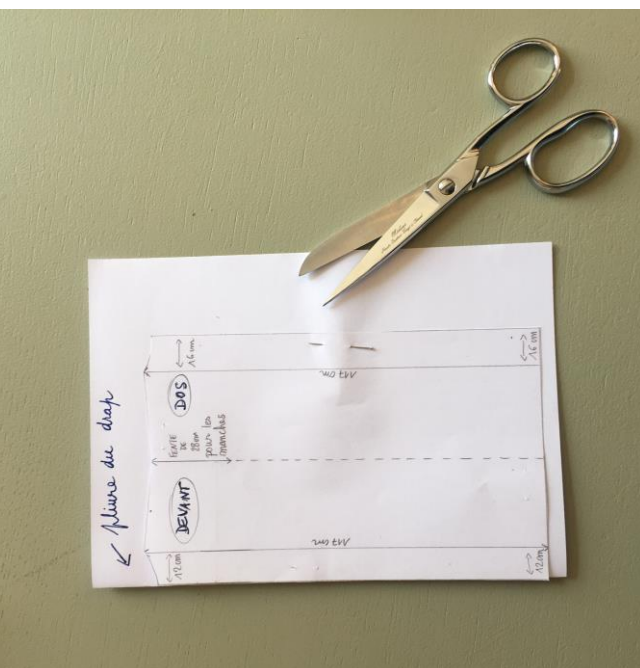
REPORTEZ LES MESURES INDIQUEES SUR LE SCHEMA SUR UN PAPIER (KRAFT, JOURNAL, PAPIER PEINT) - LES OURLETS SONT COMPRIS.



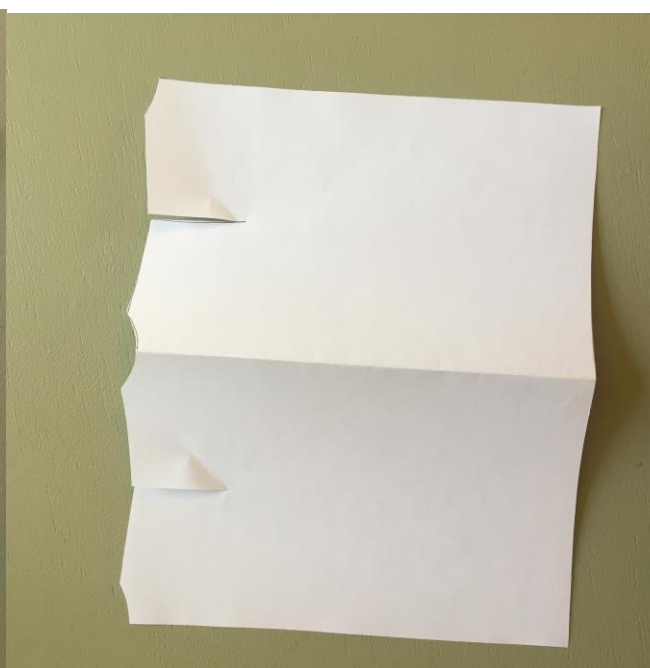
1 drap plat 1 place de Tergal ou de coton



Pliez en 2 le drap dans le sens de la largeur



Epinglez le patron sur le drap, côté devant le long de la pliure. Découpez le tissu en suivant les contour du papier. Les ourlets sont compris. Dépliez le drap.



Découpez les fentes de 28cm pour les emmanchures. Découpez les manches, la ceinture et les 2 cordons.





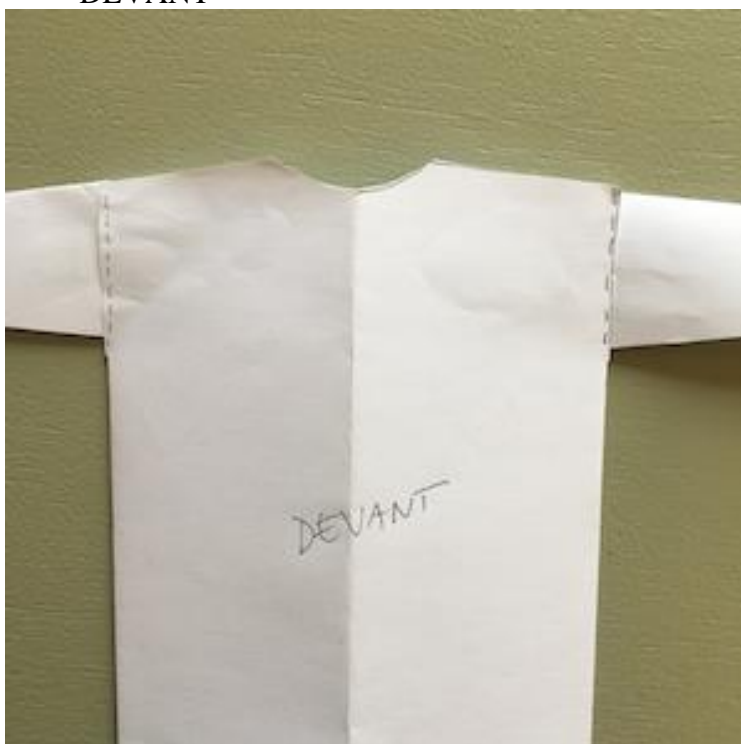
DOS



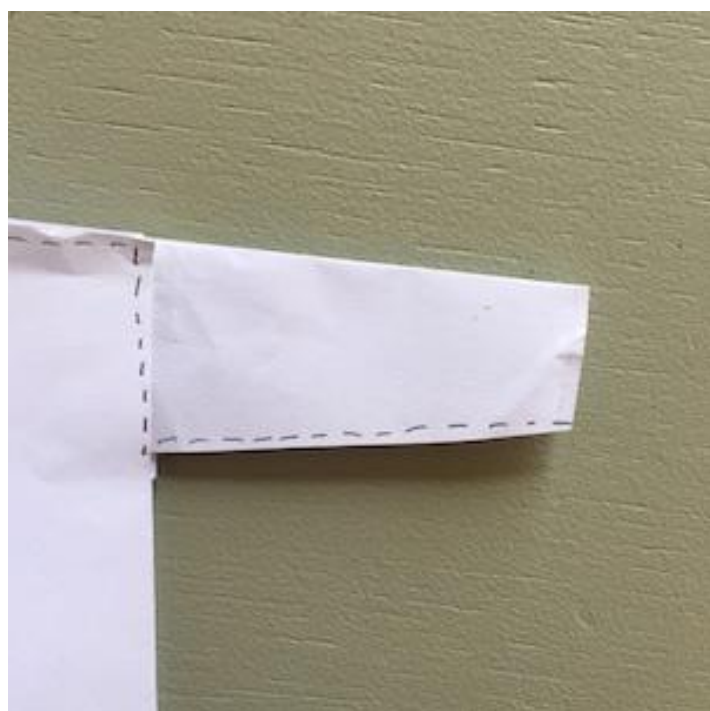
DEVANT



POSITIONNEMENT DES MANCHES



Coudre les manches – épinglez le tissu en commençant le long de la fente de devant, puis en continuant le long de la fente de dos.  
Surfilez les coutures au point zigzag.



Coudre le dessous de la manche, puis surfilez les coutures. Répétez l'opération sur l'autre manche. Assemblez l'épaule, devant et dos, avec la manche. Coudre et surfilez. Fermez l'ouverture.



Faire un ourlet de 2cm fini au bas de chaque manche, **en laissant une ouverture**. Glissez un élastique plat, à l'aide d'une épingle à nourrice. Le coudre, à la main, à points serrés. Puis fermer l'ouverture. Les élastiques sont indispensables.



Faire les ourlets de 2cm des 2 milieux dos et le bas de la blouse.



Finir l'encolure avec 1 ourlet de 1cm.

Pliez la ceinture en 2, la coudre et retourner la ceinture, ourlez les extrémités.



Faire de même avec les liens, mais pour plus de facilité, vous pouvez coudre 2 rubans de 20cm aux extrémités de l'encolure. Repassez et pliez, et placez les blouses dans un sac propre.

**Un immense merci pour votre aide et votre soutien.**